

SSP(Speed Solar Pile)

営農型太陽光架台

特許
取得



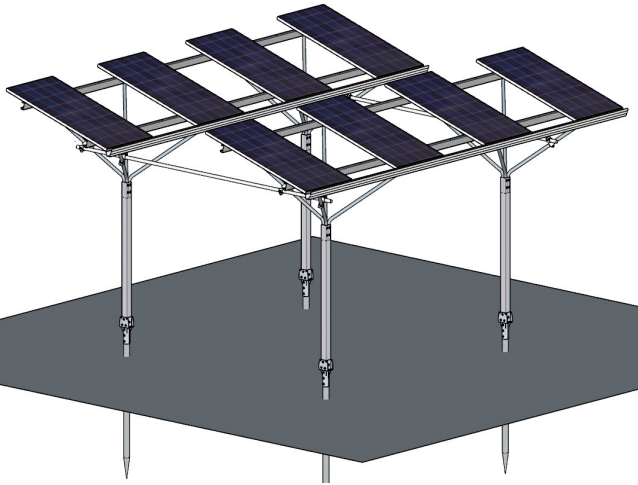
KJC 株式会社ケイジェイシー

〒116-0002 東京都荒川区荒川1-35-4-4F Tel: 03-5810-9275

SSP 架台 (Speed Solar Pile) とは

安定した三角構造で、営農型太陽光において重要な遮光率を考慮した架台です。

特許取得済の回転設置工法により、高所作業を最大限に減らすことで、スピード・安全施工が実現できます。



■ パネル高さ: 2~4m

100馬力以上の大型トラクターも走行可能な設計

■ 支柱間隔 : 3.5m~

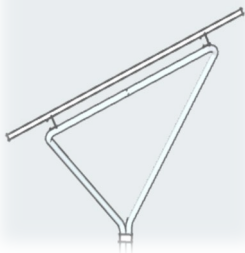
往復作業・旋回が可能な支柱間隔・スペースを確保

■ 重機・高所作業車不要の特許工法

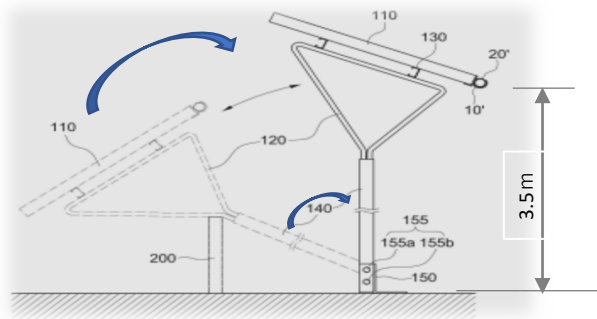
地上での作業でより安全・スピード施工

■ 想定遮光率 : 約30%~

生育に必要な日射量と発電のバランスを考慮



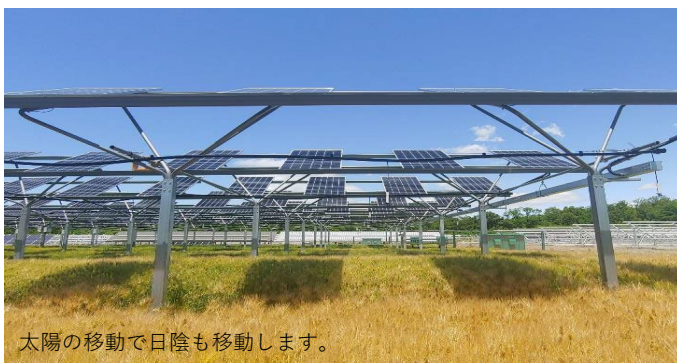
安定した三角構造



ねかせて架台・モジュール組立 → その場で回転させて起こす



少ない部品点数



太陽の移動で日陰も移動します。



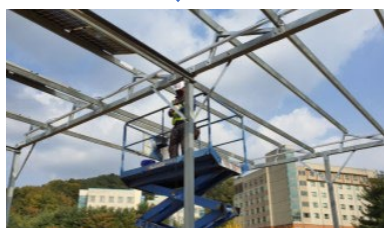
営農型太陽光で多く使われている藤棚式架台は高所作業が多く、野立て太陽光の1.5倍以上の施工費がかかります。特許工法のSSP架台は高所作業を減らし、少人数で短時施工が可能です。(農閑期に集中的に施工できます。)

当社従来架台(藤棚式)

基礎工事



架台組立
高所作業



モジュール設置
高所作業




電気工事
高所作業



SSP 架台

基礎工事



架台組立
モジュール設置
電気工事
地上作業 



回転させて起こす



完成
施工効率2倍UP!!



設置事例 (海外)

SSP架台は韓国MDS社の特許工法です。
弊社はMDS社の日本総代理店です。

www.kjc-i.com



雨樋、集水器、水タンクの設置事例



スプリンクラーの設置事例



雨樋、集水器の設置事例

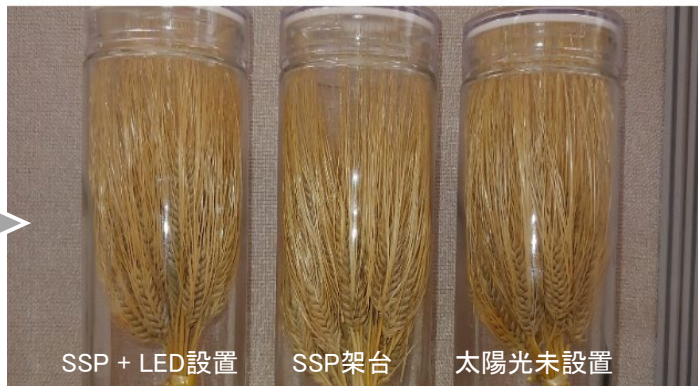


実証試験 【作物:小麦、LED補光:1~6時間/日】



SSP架台 + LED

SSP架台



SSP + LED設置

SSP架台

太陽光未設置